

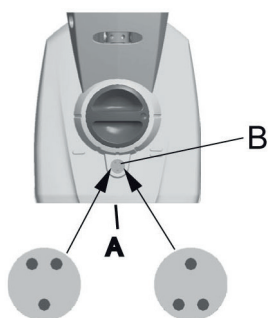


MODE D'EMPLOI

32/18 P1 (code 123218P1)

1. RÉGLER LA LONGUEUR DES AGRAFES

ATTENTION : avant le branchement à la source d'air, toujours veiller à ce que l'outil ne soit pas en direction d'une personne.



18mm 15mm

L'agrafeuse utilise des agrafes de 15 ou 18 mm.

Le réglage de la longueur de l'agrafe se fait de la manière suivante :

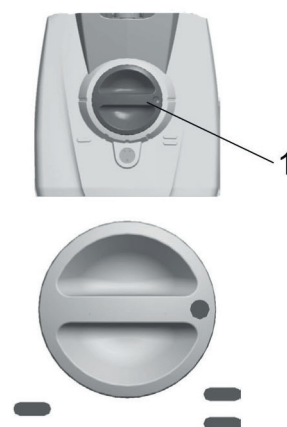
- dévisser la vis de blocage (A) avec une clé de 2,5 mm
- régler la vis (B) à 15 ou 18 mm avec un tournevis
- serrer la vis de blocage

2. RÉGLER LA PROFONDEUR DE PENETRATION

La profondeur d'agrafage est facilement ajustable grâce au bouton de réglage, procéder de la manière suivante :

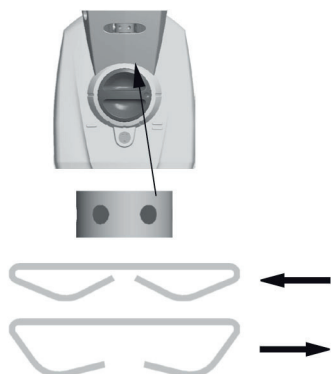
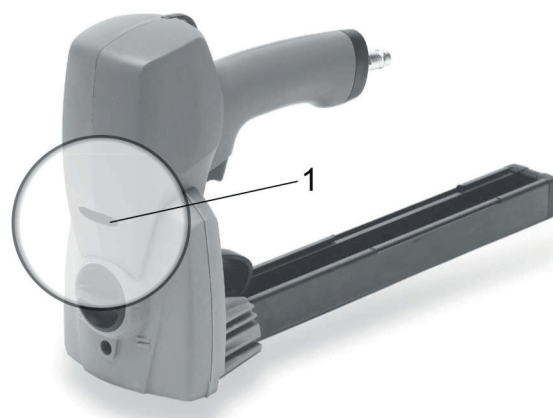
- appuyer sur le bouton (1) et le tourner sur l'une des 5 positions

- faible pénétration de l'agrafe
- = profonde pénétration de l'agrafe



3. RÉGLER LA FERMETURE DES AGRAFES

ATTENTION : avant le branchement à la source d'air, toujours veiller à ce que l'outil ne soit pas en direction d'une personne.

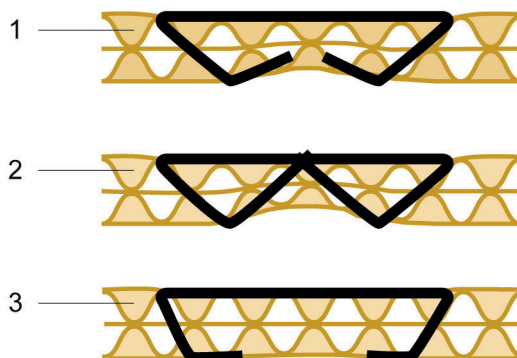


Il est possible d'ajuster la fermeture des agrafes :

- tourner l'écrou de réglage (1) avec un petit tournevis
- tourner à gauche pour la fermeture de l'agrafe (A)
- et vers la droite pour l'ouverture (B)

4. CONTRÔLER LA FERMETURE DE L'AGRAFE

1. Bonne longueur de l'agrafe
2. Agrafe trop longue
3. Agrafe trop courte (pas assez plié)



FRANCE
ALSAFIX S.A.S.
114a, rue principale
FR-67240 GRIES
Tél. : +33 3 88 72 42 41
Fax : +33 3 88 72 17 15
E-mail : alsafix@alsafix.com

AGENCE DE PARIS
ALSAFIX S.A.S.
34, avenue de Bobigny
FR-93135 NOISY-LE-SEC
Tél. : +33 1 48 44 44 59
Fax : +33 1 48 44 44 54
E-mail : alsafix@alsafix.com

SUD OUEST
ALSAFIX S.A.S.
37, rue de la Rivière Chancel
FR-24750 TRESLISSAC
Tél. : +33 5 53 05 94 24
Fax : +33 5 53 06 09 83
E-mail : perigueux@alsafix.com