

LL 53/90 P1

CLOUEUR PNEUMATIQUE POUR POINTES EN BOIS

APPLICATION

Conçu pour pointes en bois LignoLoc®

Idéal pour les charpentiers et menuisiers
Bardage, parquet, cercueil, caisse en bois, lamellé collé
Utilisé aussi bien dans la construction intérieure qu'extérieure.

PROJECTILES

CLOU LIGNOLOC®



code **101F60LL**

DESCRIPTION TECHNIQUE

. Code	101F60LLL
. Tir	coup / coup ou rafale
. Dimensions L / l / h	369 / 142 / 387 mm
. Poids	3.95 Kg
. Capacité du chargeur	300
. Longueurs des projectiles	50 - 90 mm
. Diamètre des projectiles	4.7 - 5.3 mm
. Pression d'utilisation	5-8 bars

AVANTAGES



- Pas de préperçage
- Pas besoin de colle, soudure de la structure du bois
- Beaucoup plus rapide qu'une cheville bois
- Fabriqué en bois de hêtre Allemand
- Résistant à l'eau

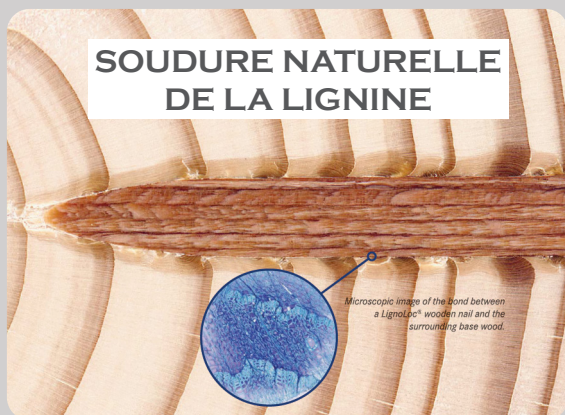


- Ne travaille pas
- Meilleure résistance au feu qu'une pointe métal
- Absence de pont thermique
- Absence de corrosion
- Ecologique



- Facilement réusinable
- N'habime pas les outils de coupe
- Réglage de profondeur
- Déflecteur orientable
- Livré avec embout bardage

SOUDURE NATURELLE DE LA LIGNINE



Microscopic image of the bond between a LignoLoc® wooden nail and the surrounding base wood.

CONTACT

ALSAFIX
CS 60023 - 114a rue Principale - F-67240 GRIES
Tel. : +33 3 88 72 42 41 - Fax : +33 3 88 72 17 15
alsafix@alsafix.com - www.alsafix.com

ALSAFIX
www.alsafix.com®