

05/40 P1

AGRAFEUSE PNEUMATIQUE

APPLICATION

Fixation de plaques de plâtre sur les murs, lambris, lattes, profilés.
Industrie du meuble.

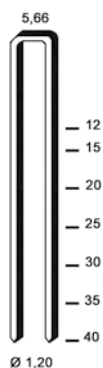
Fixation des habitacles de voiture.



code **12S9040**

PROJECTILE

E - EM - ES



E
12 - 40 mm
Ø 1,20 mm

EM
15 - 40 mm
Ø 1,00 mm

ES
12 - 40 mm
Ø 0,9 x 1,2 mm

DESCRIPTION TECHNIQUE

| | |
|-----------------------------|-------------------|
| . Code | 12S9040 |
| . Tir | contact |
| . Dimensions | 255 / 67 / 232 mm |
| . Poids | 1,10 Kg |
| . Capacité du chargeur | 100 |
| . Longueurs des projectiles | 12 - 40 mm |
| . Diamètre des projectiles | 0,9 x 1,2 mm |
| . Pression d'utilisation | 5-8 bars |
| . Consommation d'air | 0,80 l |

AVANTAGE

- . Déflecteur orientable

CONTACT

ALSAFIX
CS 60023 - 114a rue Principale - F-67240 GRIES
Tel. : +33 3 88 72 42 41 - Fax : +33 3 88 72 17 15
alsafix@alsafix.com - www.alsafix.com

ALSAFIX
www.alsafix.com