



FICHE TECHNIQUE

12/50 P2

Agrafeuse pneumatique

Maxmisez votre productivité avec notre agrafeuse pneumatique, conçue pour fixer facilement emballages, caisses, isolations, parquets, poutres, couvertures, carcasses, estrades, chaises, enceintes, tables, cloisons et panneaux. Elle utilise des agrafes d'une largeur de 12,3 mm, offrant ainsi une solution tout-en-un, idéale pour tous vos projets !



L 360
W 78
H 272



1,94 kg



140



5 - 8 bars



25 - 50 mm



12,30 mm



12/50 P2 | FICHE TECHNIQUE

Agrafeuse pneumatique

Référence **12S951B1**

Description

Agrafeuse pneumatique, idéale pour la fixation d'emballages, caisses, isolations, parquets, poutres, couvertures, carcasses, estrades, chaises, enceintes, tables, cloisons, panneaux...

Dimensions (L/l/H) (mm)	360 / 78 / 272 mm
Poids (kg)	1.94 kg
Tir	Rafale
Capacité du chargeur	140
Type de projectiles	Agrafes S
Longueurs des projectiles (mm)	25 - 50 mm
Diamètre des projectiles (mm)	1.40 x 1.60 mm
Pression d'utilisation	5 - 8 bars
Consommation d'air par coup	1.72 l / coup
Matériau support	Bois
Code EAN	3660601044871
Livré avec	Carton. Disponible en version BOX en option.



Avantages

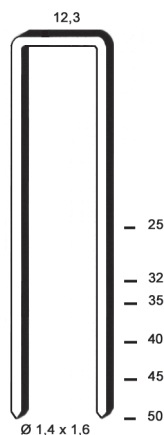
- > Déflecteur orientable
- > Débrayage rapide du nez sans outil
- > Poignée de confort en caoutchouc : prise en main antidérapante et réduction des vibrations et de la fatigue
- > Possibilité de rajouter une rallonge pour travailler debout (en option)

Projectiles

Agrafes S

25 - 50 mm

ø 1.40 x 1.60



Niveau sonore

Valeurs caractéristiques du bruit conformément à la norme	EN 12549+A1
Niveau de pression acoustique pondéré A au poste de travail	93.4 dB
Niveau de puissance acoustique pondéré A	96.1 dB
Niveau de pression acoustique instantanée de crête pondéré C au poste de travail	< 130 dB
Incertitude de mesure (standard)	2,5 dB
Valeur de vibration selon EN ISO 28927-13	3.35 m/s ²
Incertitude de mesure (standard)	1.67 m/s ²