

**CONNECTEURS**



# CONNECTEUR INVISIBLE RICON



**ALSAFIX**  
www.alsafix.com®



FICHE TECHNIQUE N°073E

**SÉRIE RICON**

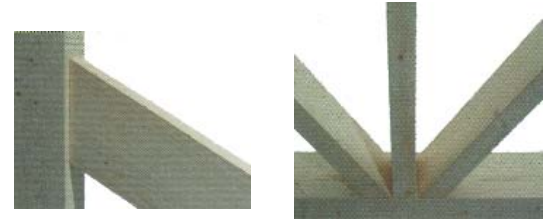

**Le prix unitaire correspond au prix d'un kit.**  
**1 kit = : 1 paire de connecteurs + les vis + 1 goupille**

**> CARACTÉRISTIQUES**
**FICHE TECHNIQUE N° 073**

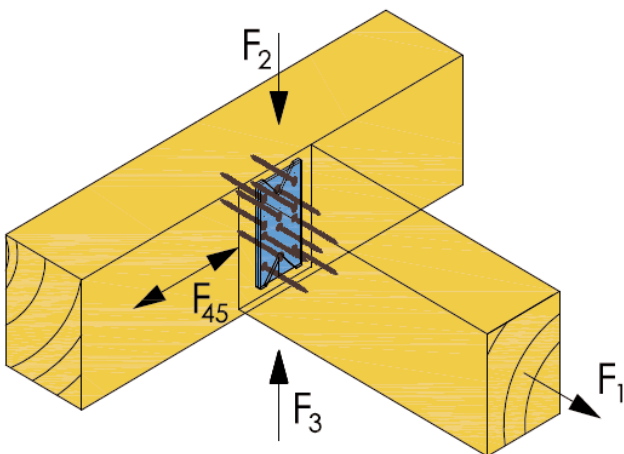
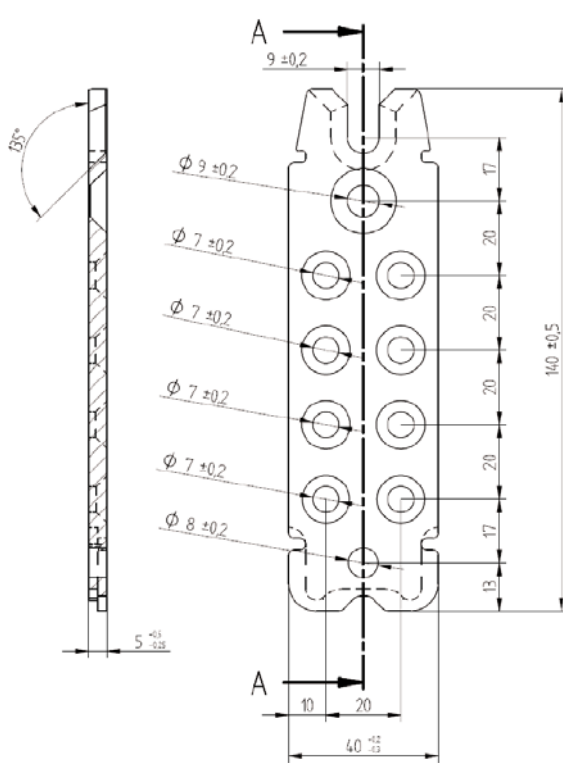
Le connecteur RICON est principalement utilisé pour assembler des poteaux et des traverses dans la construction bois, type murs rideau mixte bois/alu et vérandas.

CODE	DÉSIGNATION	QTÉ/BOÎTE	QTÉ/CARTON	KG/CARTON	A	B	Vis/paire
137K365	Connecteur invisible RICON 140/40 EA	1	25	13	140	40	20

RICON	Type de bois	Valeur de résistance caractéristique en sens d'emboîtement et perp à l'emboîtement - (kN)	Valeur de résistance caractéristique à l'arrachement - (kN)	Valeur au soulèvement avec la goupille de verrouillage - (kN)
137K365	GL 24h	14,6	5,9	2,6
	GL 32h	15,5	7,5	2,6


**PRINCIPAUX AVANTAGES :**

- Invisible
- Auto - serrant
- Démontable
- Distance d'emboîtement courte
- Reprise de charge élevée
- Garantie des valeurs de résistance (ATE)
- Section de bois minimum 50 x 80 mm
- Faible encastrement
- Vissage perpendiculaire à la ferrure
- Système anti soulèvement
- Distance de serrage courte
- Kit complet
- Stable au feu ( 30 min d'épreuve)
- Pièces en acier

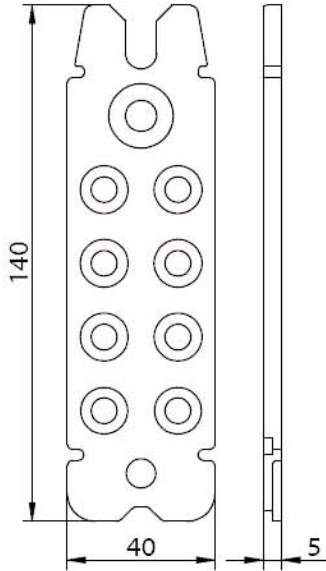
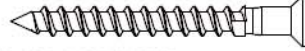


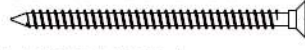
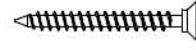
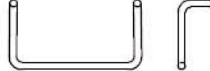


ETA-10/0189

**Assemblage poteau - traverse**  
 avec Avis Technique (EU + DE)

RICON 140/40


 Vis RICON SK /  
 RICON SK Scr 8x80

 Vis RICON SK /  
 RICON SK Scr 8x50

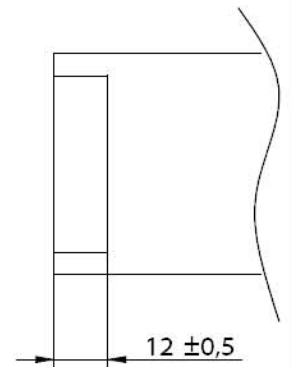
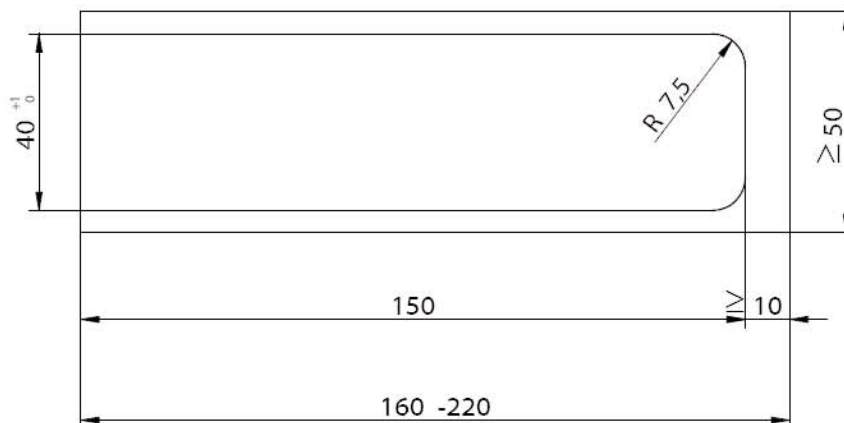
 Vis RICON SK /  
 RICON SK Scr 5x80

 Vis RICON SK /  
 RICON SK Scr 5x50

 Goupille de verrouillage /  
 stirrup

 Vis tête fraisée, emprente 6 pans /  
 Countersunk socket screw  
 M8x25, M8x20

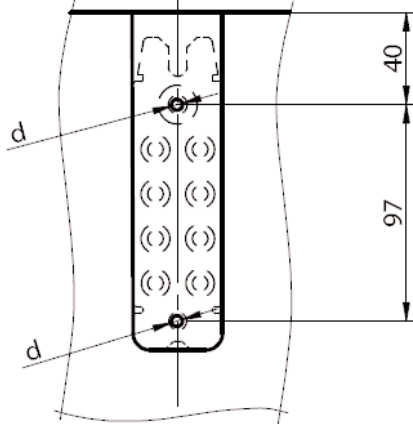
 Entretoise/ connecting nut  
 M8x36, 48, 53, 58, 78

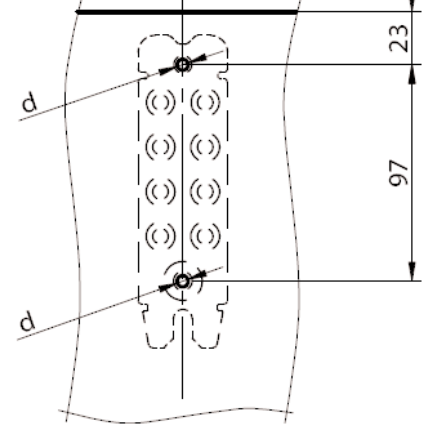

Insert / insert screw M8x18

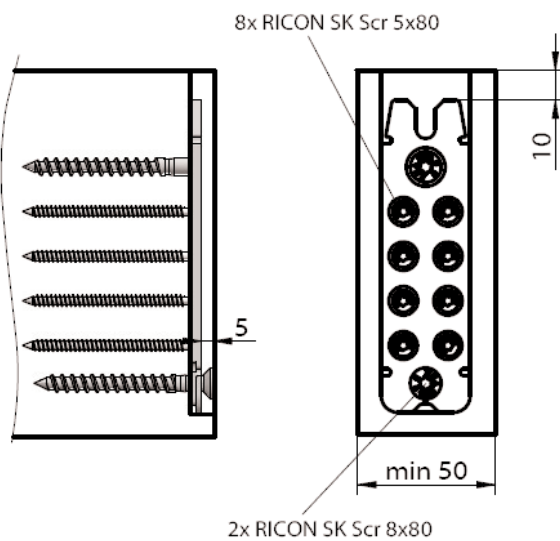
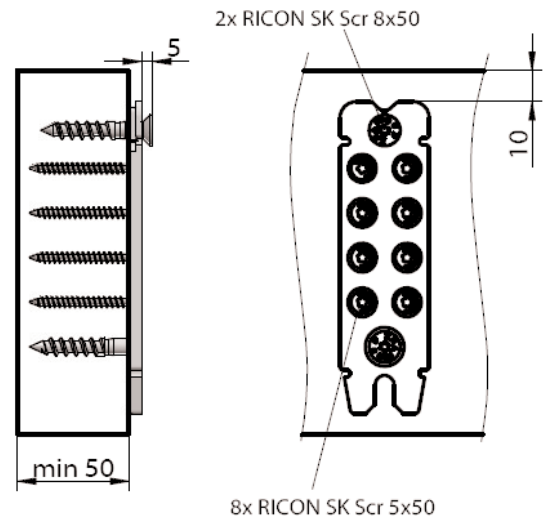
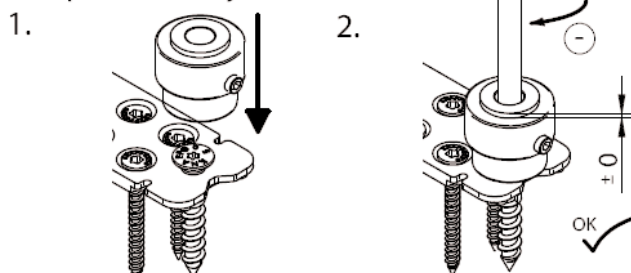
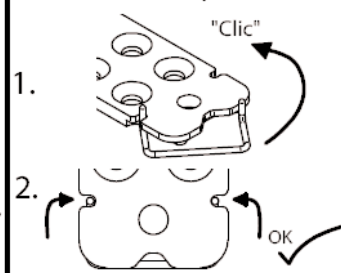
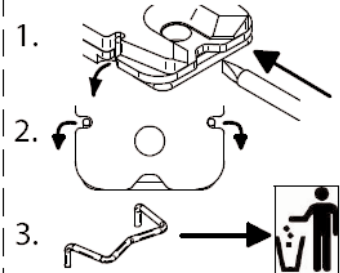

 Assemblage simple et doublé  
 Single and double connection

 Assemblage poteau - traverse  
 Latch and post connection

 Détails du fraisage traverse /  
 Milled edge latch


**Assemblage simple**  
**Single connection**
**Assemblage poteau - traverse**  
**Latch and post connection**
**Détail du perçage sur la traverse /**  
**Drilling template for latch**

 d...pré-percer Ø 5mm, prof. 30mm  
 d...Ø 5mm, 30mm deep predrilling

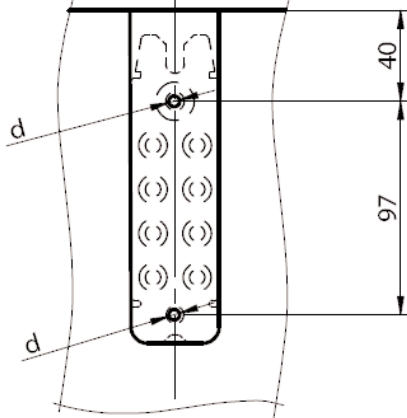
**Détail du perçage sur le poteau /**  
**Drilling template for post**

 d...pré-percer Ø 5mm, prof. 30mm  
 d...Ø 5mm, 30mm deep predrilling

**Détail du vissage sur la traverse /**  
**screw template for latch**

**Détail du vissage sur le poteau /**  
**Screw template for post**

**Régler la vis d'accroche /**  
**Screw position adjustment**

**Mettre la goupille en place /**  
**Assemble stirrup**

**Déverrouiller la goupille /**  
**Remove stirrup**


Assemblage doublé  
Double connection

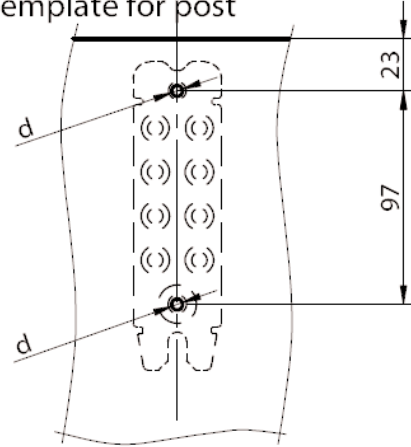
Assemblage poteau - traverse  
Latch and post connection

Détail du perçage sur la traverse/  
Drilling template for latch



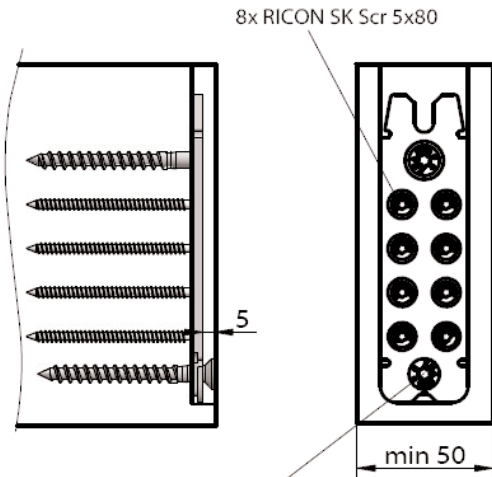
d...pré-percer Ø 5mm, prof. 30mm  
d...Ø 5mm, 30mm deep predrilling

Détail du perçage sur le poteau/  
Drilling template for post



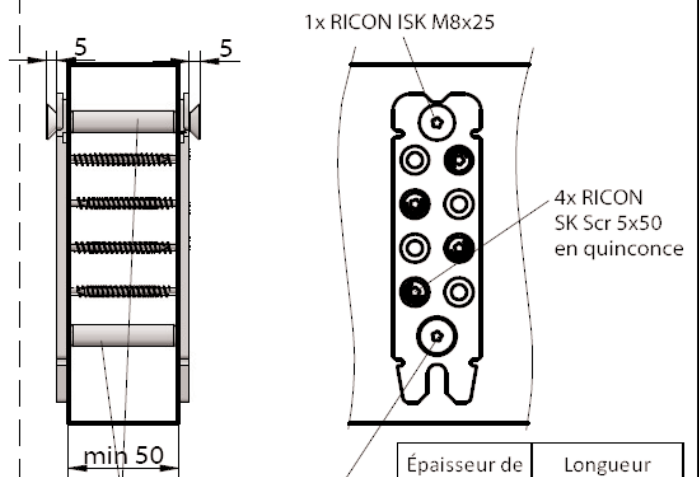
d...pré-percer en traversant Ø 10mm,  
d...Ø 10mm, throughhole

Détail du vissage sur la traverse /  
screw template for latch



2x RICON SK Scr 8x80

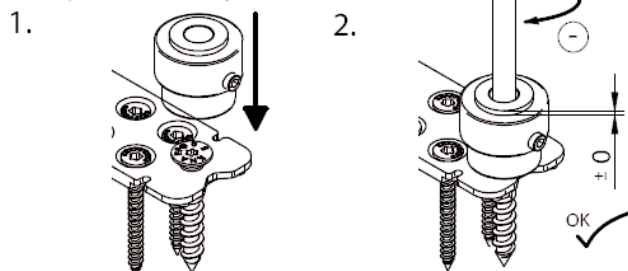
Détail du vissage sur le poteau/  
Screw template for post



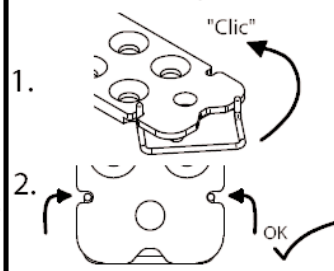
2 x Entretoises/  
connecting nut  
M8 x 36, 48, 53, 58 ou 78

Épaisseur de poteau [mm]	Longueur d'entretoise [mm]
50	48
56	53
60	58
80	78

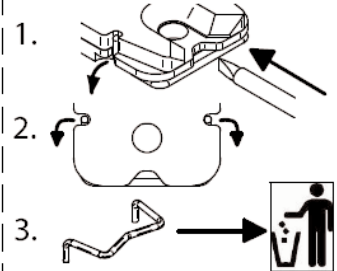
Régler la vis d'accroche /  
Screw position adjustment



Mettre la goupille en place/  
Assemble stirrup



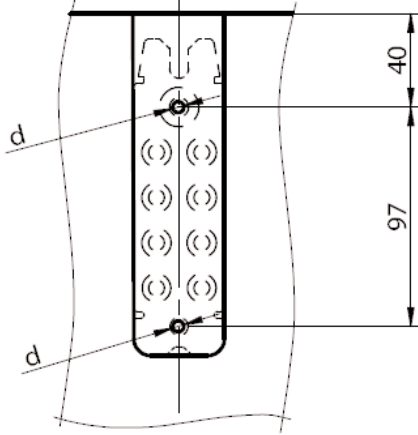
Déverrouiller la goupille /  
Remove stirrup



Assemblage simple avec insert  
Single connection with insert screw

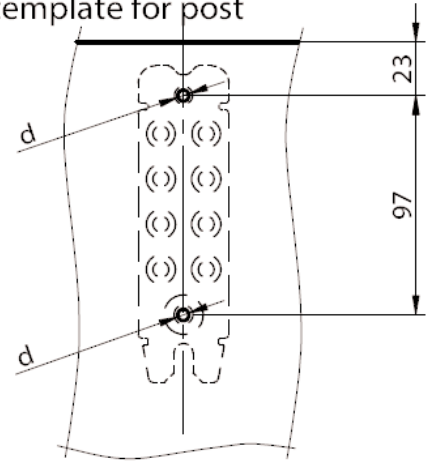
Assemblage poteau - traverse  
Latch and post connection

Détail du perçage sur la traverse /  
Drilling template for latch



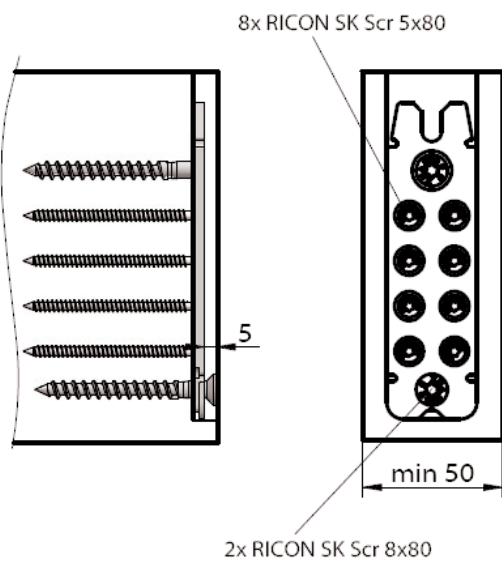
d...pré-percer Ø 5mm, prof. 30mm  
d...Ø 5mm, 30mm deep predrilling

Détail du perçage sur le poteau /  
Drilling template for post



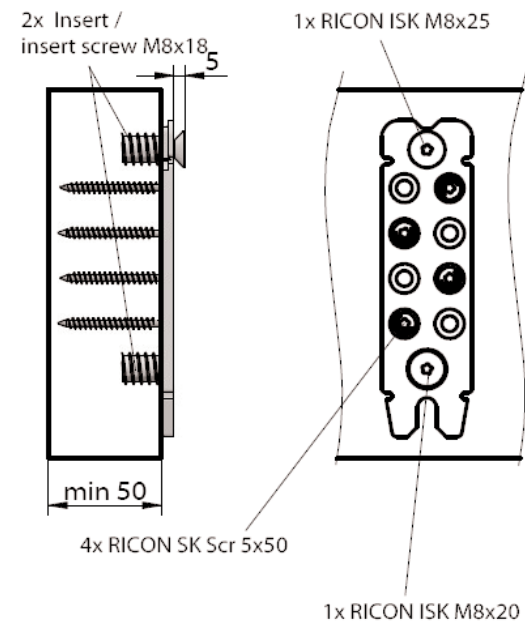
d...pré-percer Ø 12mm, prof. 20mm  
d...Ø 12mm, 20mm deep predrilling

Détail du vissage sur la traverse /  
screw template for latch



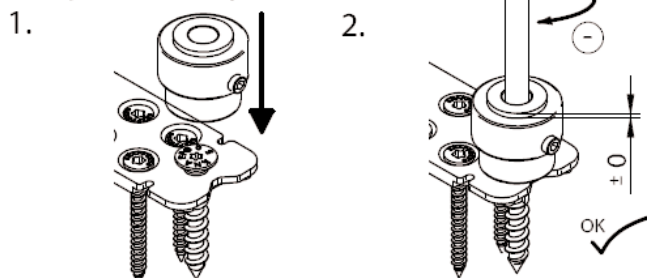
2x RICON SK Scr 8x80

Détail du vissage sur le poteau /  
Screw template for post

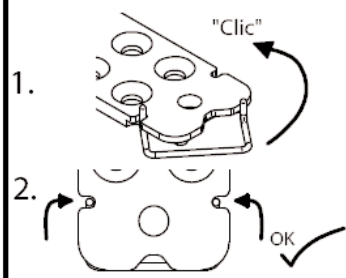


1x RICON ISK M8x20

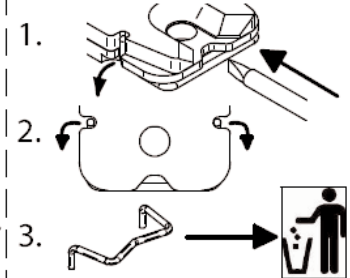
Régler la vis d'accroche /  
Screw position adjustment



Mettre la goupille en place /  
Assemble stirrup



Déverrouiller la goupille /  
Remove stirrup

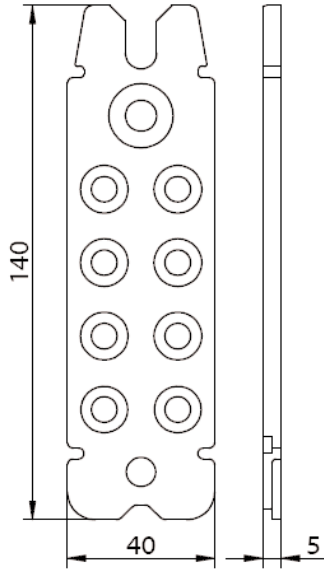
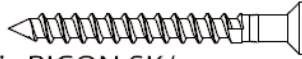


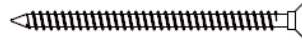
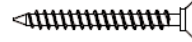


ETA-10/0189

**Assemblage de poutre secondaire sur principale**  
 - avec Avis Technique (EU + DE)

RICON 140/40


 Vis RICON SK /  
 RICON SK Scr 8x80

 Vis RICON SK /  
 RICON SK Scr 8x50

 Vis RICON SK /  
 RICON SK Scr 5x80

 Vis RICON SK /  
 RICON SK Scr 5x50

 Goupille de verrouillage /  
 stirrup

 Vis tête fraisée, empreunte 6 pans /  
 Countersunk socket screw  
 M8x25, M8x20

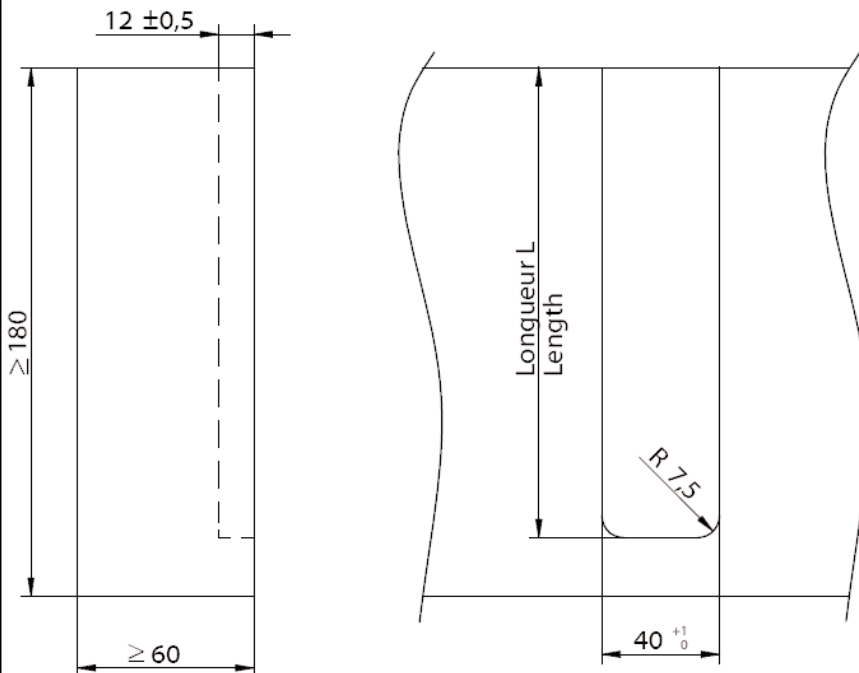
 Entretoise/ connecting nut  
 M8x36, 48, 53, 58, 78


Insert / insert screw M8x18


 Assemblage simple et doublé  
 Single and double connection

 Poutre secondaire sur principale  
 Main girder - joist connection

Détails du fraisage poutre principale/ Milled edge main girder

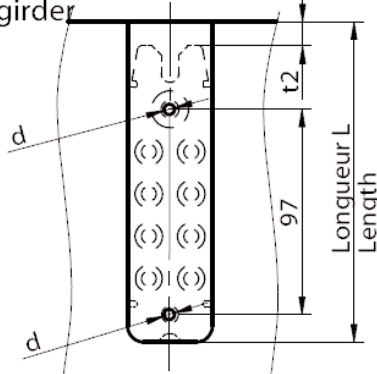

 Long. de fraisage L sur pièce  
 principale, en relation avec Ht.  
 pièce secondaire HN /  
 Rebate length for main girder in  
 reference of the height HN of the  
 joist:

Hauteur / Height HN [mm]	Long. / Length L [mm]
180	160
200	170
220	180
240	200
260	210

Assemblage simple  
Single connection

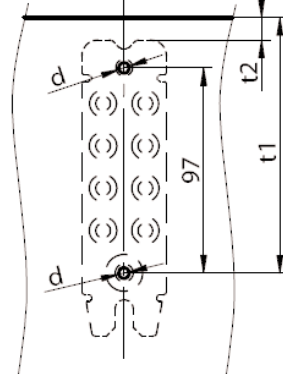
Poutre secondaire sur principale  
Main girder - joist connection

Détail du perçage sur la poutre principale / Drilling template for main girder



d...pré-percer Ø 5mm, prof. 30mm  
d...Ø 5mm, 30mm deep predrilling

Détail du perçage sur la poutre secondaire / Drilling template for joist

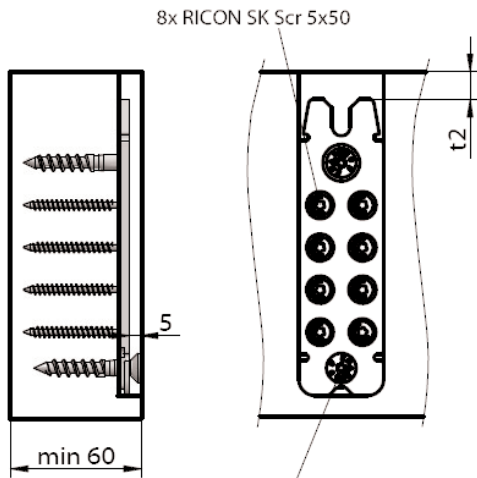


d...pré-percer Ø 5mm, prof. 30mm  
d...Ø 5mm, 30mm deep predrilling

Distance de perçage t1 et t2, en relation avec la hauteur de la pièce secondaire HN / Bore measure t1 and distance t2 for joist in reference to the height HN of the joist

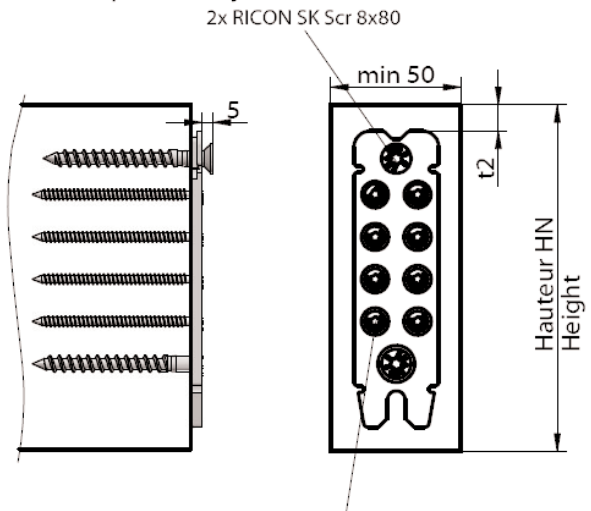
Hauteur / Height HN [mm]	Distance t1 [mm]	Distance t2 [mm]
180	130	20
200	140	30
220	150	40
240	170	60
260	180	70

Détail du vissage sur la poutre principale / Screw template for main girder



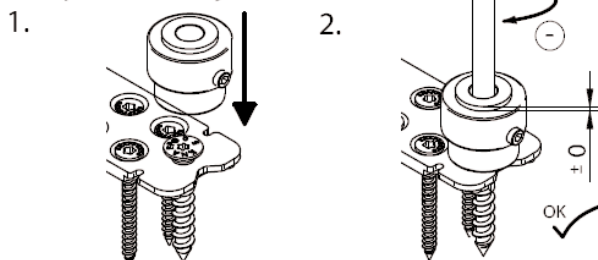
2x RICON SK Scr 8x50

Détail du vissage sur la poutre secondaire / Screw template for joist

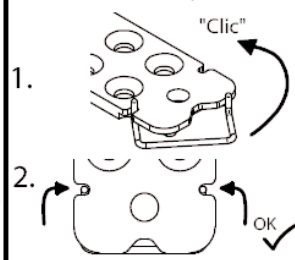


8x RICON SK Scr 5x80

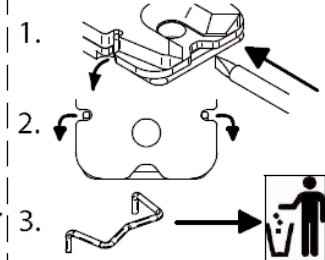
Régler la vis d'accroche / Screw position adjustment



Mettre la goupille en place / Assemble stirrup



Déverrouiller la goupille / Remove stirrup

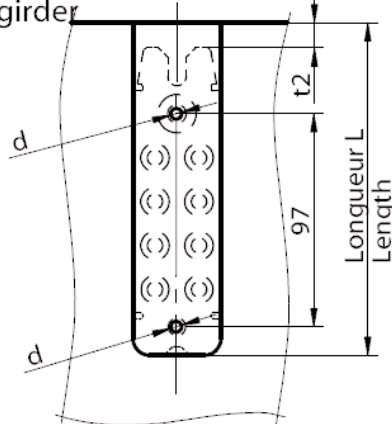




Assemblage doublé  
Double connection

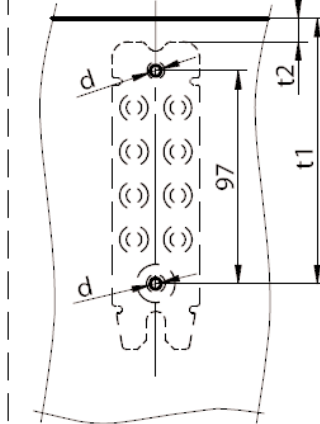
Poutre secondaire sur principale  
Main girder - joist connection

Détail du perçage sur la poutre principale / Drilling template for main girder



d...pré-percer en traversant Ø 10mm,  
d...Ø 10mm, throughhole

Détail du perçage sur la poutre secondaire / Drilling template for joist



d...pré-percer Ø 5mm, prof. 30mm  
d...Ø 5mm, 30mm deep predrilling

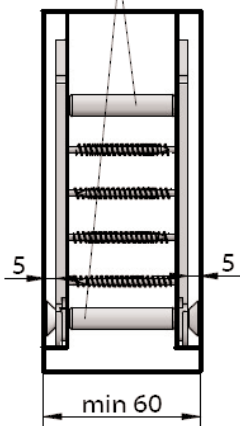
Distance de perçage t1 et t2, en relation avec la hauteur de la pièce secondaire HN / Bore measure t1 and distance t2 for joist in reference to the height HN of the joist

Hauteur / Height HN [mm]	Distance t1 [mm]	Distance t2 [mm]
180	130	20
200	140	30
220	150	40
240	170	60
260	180	70

Détail du vissage sur la poutre principale / Screw template for main girder

2x entretoises / connecting nut M8 x 36, 48, 53, 58 ou 78

1x RICON ISK M8x25

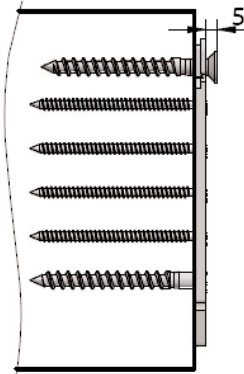


4x RICON SK Scr 5x50 en quinconce

Ép. de pièce principale [mm]	Longueur d'entretoise [mm]
60	36
80	53

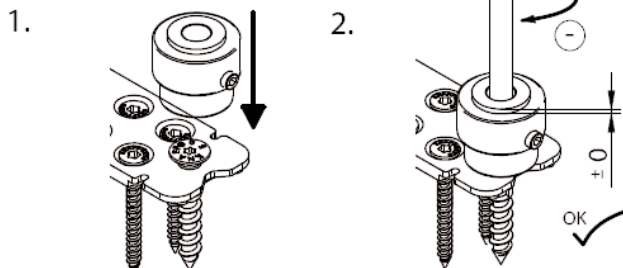
Détail du vissage sur la poutre secondaire / Screw template for joist

2x RICON SK Scr 8x80

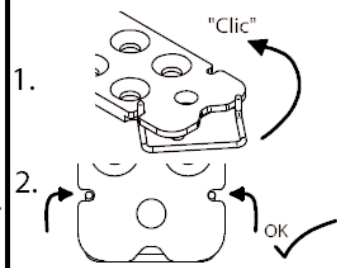


8x RICON SK Scr 5x80

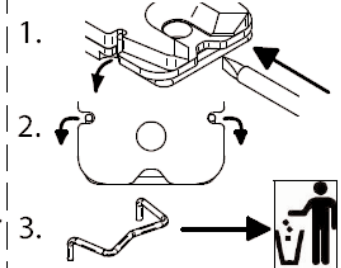
Régler la vis d'accroche / Screw position adjustment



Mettre la goupille en place / Assemble stirrup



Déverrouiller la goupille / Remove stirrup



Assemblage simple avec insert Poutre secondaire sur principale  
Single connection with insert screw Main girder - joist connection

**Détail du perçage sur la poutre principale / Drilling template for main girder**

d...pré-percer Ø 12mm, prof. 20 mm  
d...Ø 12mm, 20 mm deep predrilling

**Détail du perçage sur la poutre secondaire / Drilling template for joist**

d...pré-percer Ø 5mm, prof. 30mm  
d...Ø 5mm, 30mm deep predrilling

Distance de perçage t1 et t2, en relation avec la hauteur de la pièce secondaire HN / Bore measure t1 and distance t2 for joist in reference to the height HN of the joist		
Hauteur / Height HN [mm]	Distance t1 [mm]	Distance t2 [mm]
180	130	20
200	140	30
220	150	40
240	170	60
260	180	70

**Détail du vissage sur la poutre principale / Screw template for main girder**

2x Insert / insert screw M8x18  
1x RICON ISK M8x25  
4x RICON SK Scr 5x50 en quinconce

**Détail du vissage sur la poutre secondaire / Screw template for joist**

2x RICON SK Scr 8x80  
8x RICON SK Scr 5x80

**Régler la vis d'accroche / Screw position adjustment**

**Mettre la goupille en place / Assemble stirrup**

**Déverrouiller la goupille / Remove stirrup**

Informations données à titre indicatif, Alsafix ne serait être tenu responsable en cas de mise en oeuvre sans calculs et essais préalables propre à chaque cas.

Sous réserve de modifications techniques



**Siège social et show room**  
114a rue principale - 67240 GRIES  
Tél. : 03 88 72 42 41 - Fax : 03 88 72 17 15  
E-mail : alsafix@alsafix.com

**Agence de Paris**  
34, avenue de Bobigny - 93135 NOISY-LE-SEC  
Tél. : 01 48 44 44 59 - Fax : 01 48 44 44 54