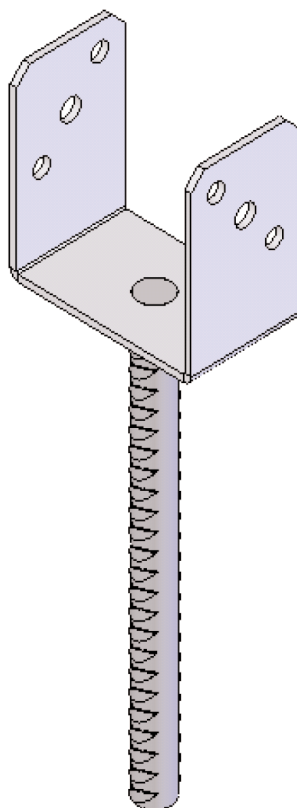
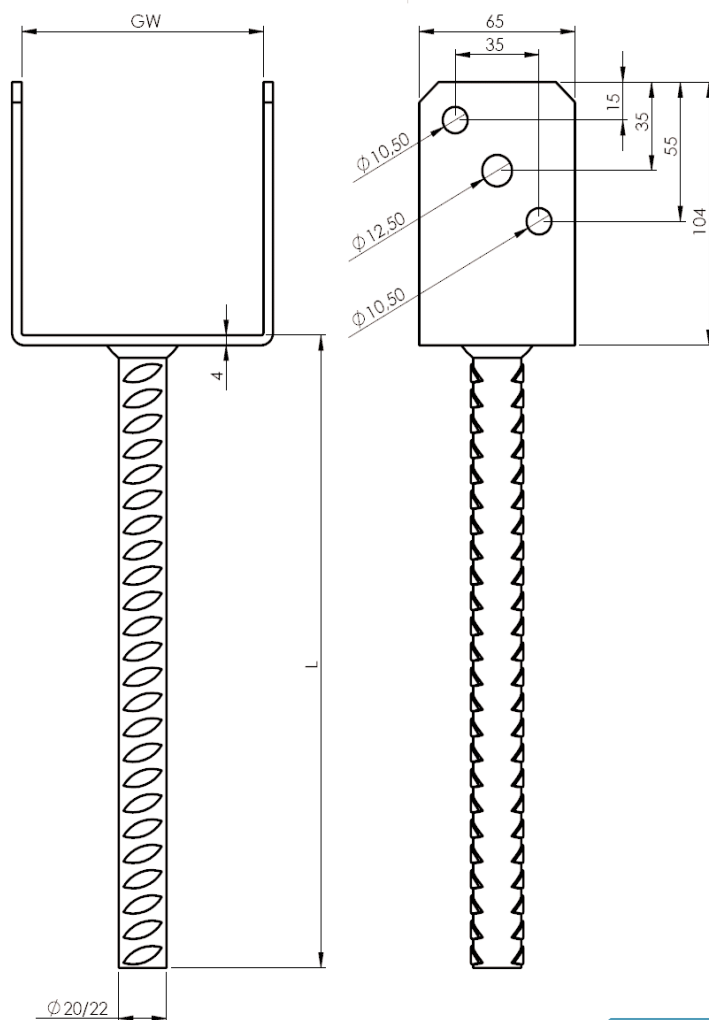




# PIED DE POTEAU A ANCRER TYPE PAU





#### > CARACTERISTIQUES

Idéal pour la fixation de constructions en bois légères et moyennes. Particulièrement pratiques en raison d'un montage simple et rapide.

Montage pratique et sans problème.

**Galvanisation à chaud (HDG)**

#### → SERIE PIED DE POTEAU A ANCRER TYPE "PAU"

CODE	DESIGNATION	QTE/CARTON	KG/CARTON	CW	B	C	D	ep.	AILÉ 1 et 2	
									Ø10,5	Ø12,5
PAU71	Pied à ancrer U2 - 71	1	1,14	71	110	250	20	4,0	2	1
PAU81	Pied à ancrer U2 - 81	1	1,15	81	110	250	20	4,0	2	1
PAU91	Pied à ancrer U2 - 91	1	1,24	91	110	250	20	4,0	2	1
PAU101	Pied à ancrer U2 - 101	1	1,20	101	110	250	20	4,0	2	1
PAU121	Pied à ancrer U2 - 121	1	1,24	121	110	250	20	4,0	2	1
PAU141	Pied à ancrer U2 - 141	1	1,35	141	110	250	20	4,0	2	1



Sous réserve de modifications techniques

#### Siège social et show room

114a rue principale - 67240 GRIES

Tél. : 03 88 72 42 41 - Fax : 03 88 72 17 15

E-mail : alsafix@alsafix.com

#### Agence de Paris

34, avenue de Bobigny - 93135 NOISY-LE-SEC

Tél. : 01 48 44 44 59 - Fax : 01 48 44 44 54